

➤ Ordre du jour

- Présentation de l'Apel (Du national et à ISMGG)
- Bilan moral
- Bilan financier
- Vote
- Partenariats 2022-2023
- Renouvellement CA

➤ L'Apel en France



- Plus importante association de parents d'élèves (990 000 familles adhérentes).
- Seule association reconnue par l'enseignement catholique.

➤ Rôle de l'Apel

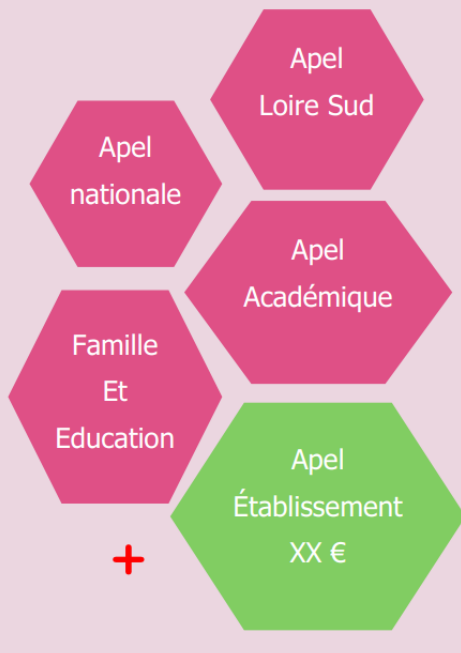
- Représenter les parents au sein des institutions.
- S'impliquer dans la vie des établissements.
- Soutenir les parents dans leur tâche éducative.
- Défendre la liberté du choix de l'enseignement catholique et de l'école



➤ A quoi sert votre cotisation de 23 euros ?

Combien ? 17,50€

Reversé à l'Apel Loire Sud
Pour bénéficier
des services des
différents échelons



Services :

***revue Famille et Education** :
magazine de l'APEL

*site www.apel.fr

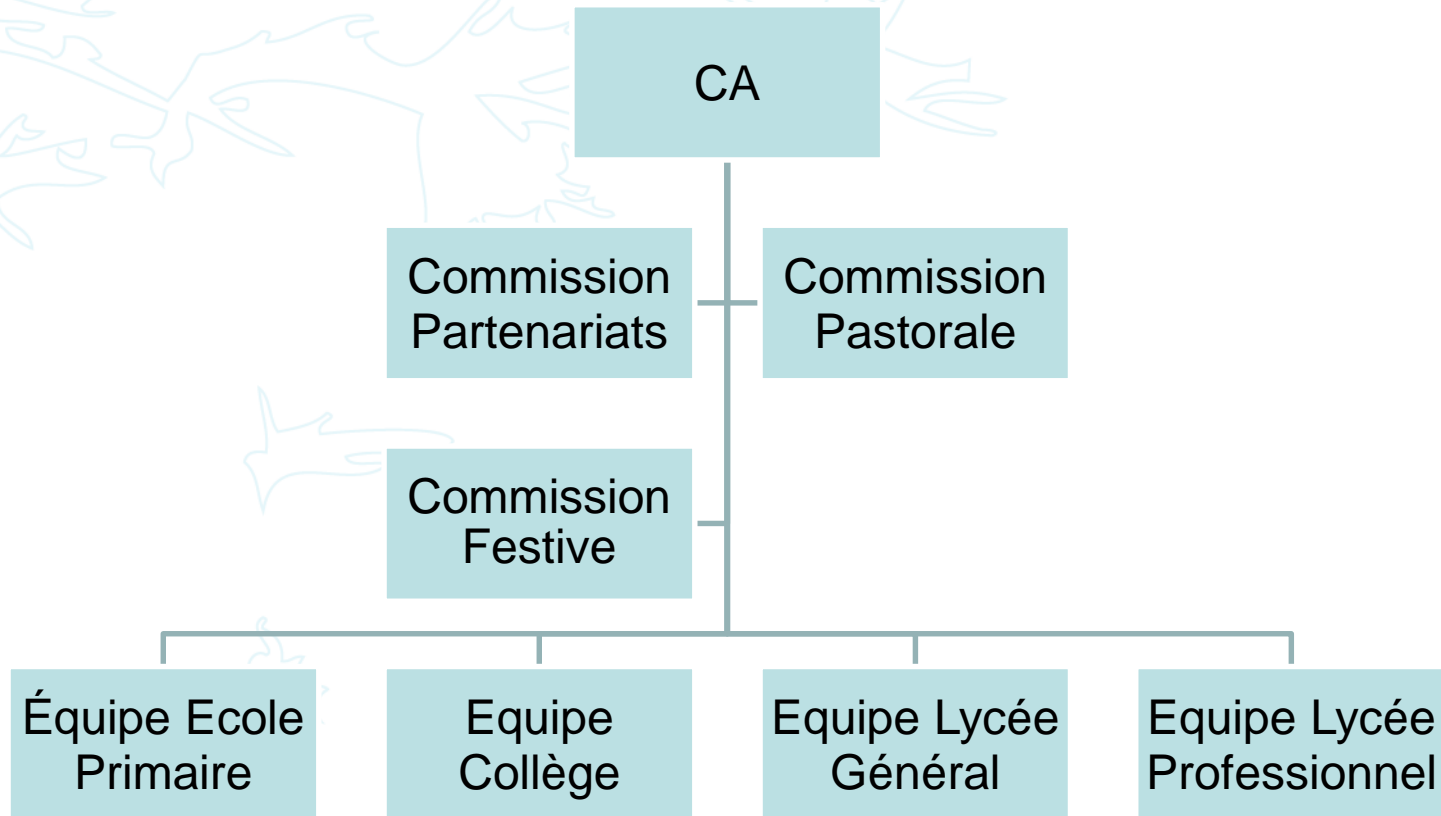
***accueil téléphonique** avec des
conseillers, éducateurs,
psychologues 01 46 90 09 60

***ICF** : information conseil aux
familles sur l'orientation

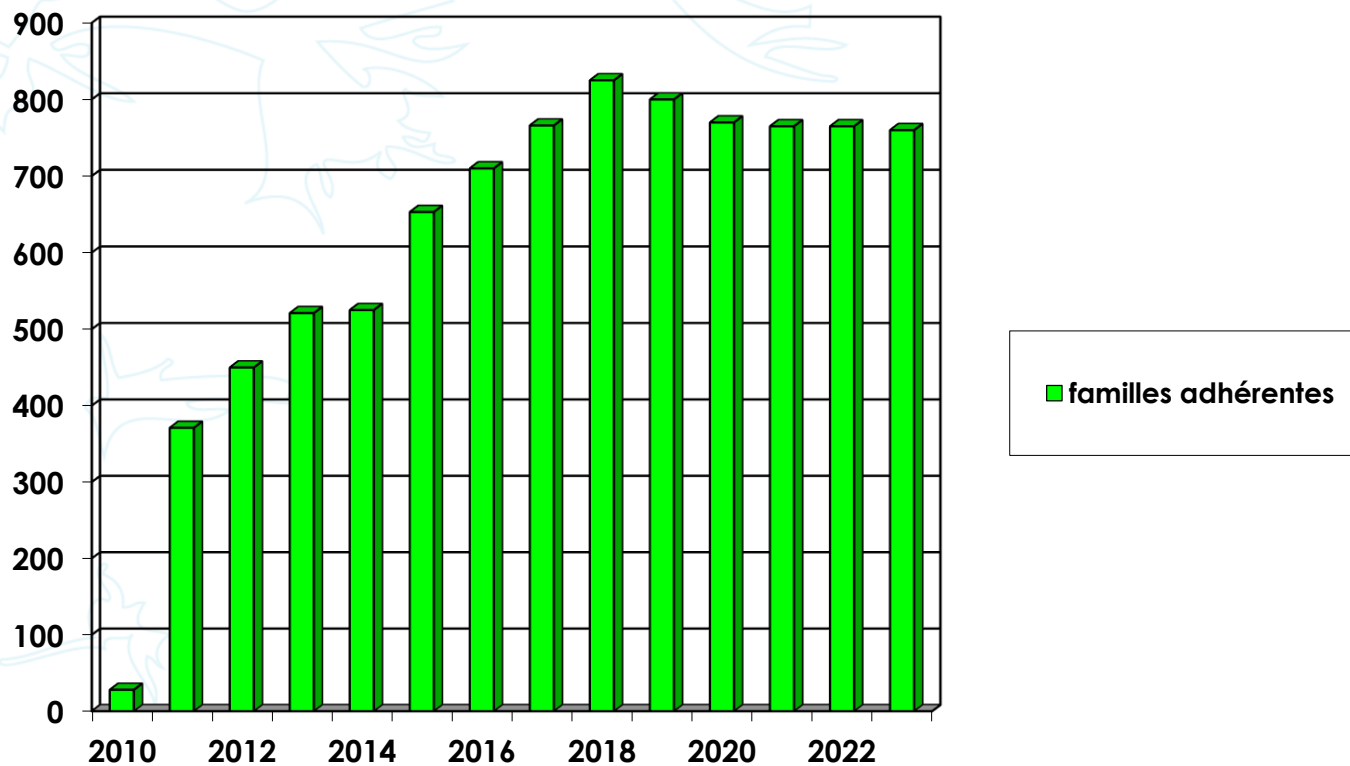
Reste à l'Apel ISMGG
5,50 euros pour les
actions internes

- **APEL ISMGG**
- **Bilan moral**

- Organisation APEL : 15 personnes pour un établissement de 2000 élèves

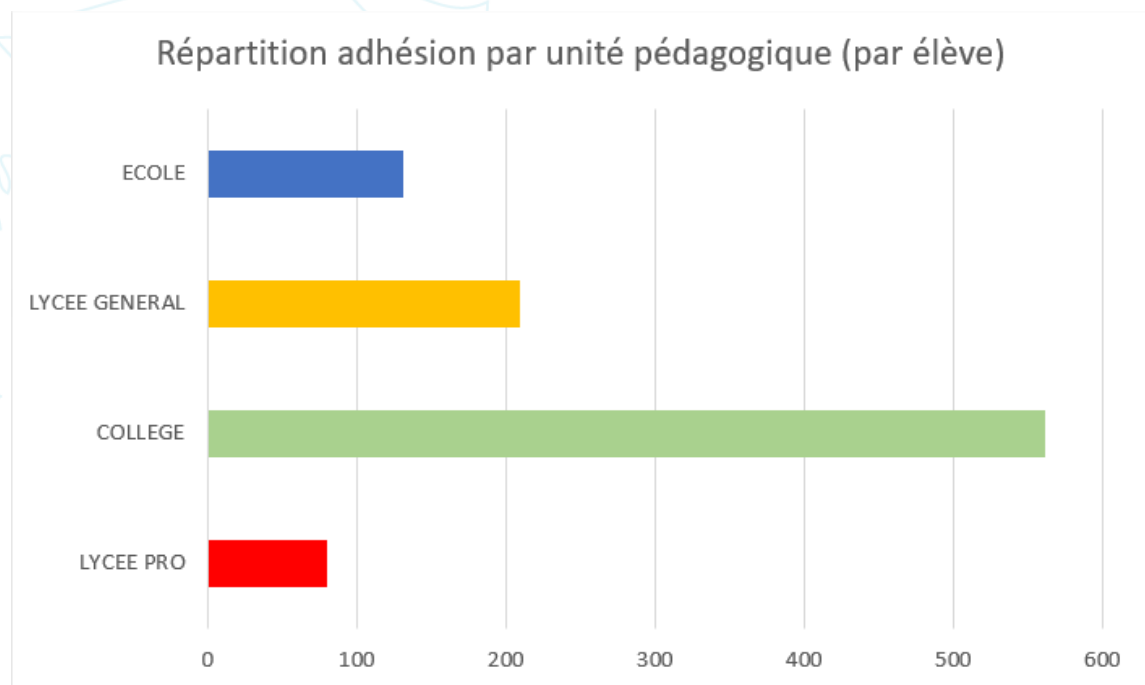


➤ Adhérents APEL : 760



➤ Adhérents APEL par unité pédagogique

LYCEE PRO	80
COLLEGE	562
LYCEE GENERAL	209
ECOLE	131
Nbre total d'élèves dont les parents ont adhéré	982



➤ L'Apel de l'ISMGG

Nos missions :

- Créer du lien entre les familles.
- Participer à l'animation : journée de rentrée, portes ouvertes...
- Participer à la vie de l'établissement : conseil du collège, conseil de classe, de niveau, accompagnement des parents correspondants...
- Représenter les parents auprès de l'institution : conseil de discipline,...
- Offrir des services pratiques aux familles : Kits scolaires, operation chocolats, pizzas...
- Soutenir des projets sur proposition de professeurs, parents ou élèves (partenariats).

➤ PARTENARIATS sur l'année 2022/2023

- ✓ Primaire : 2760 euros
- ✓ Collège : 8600 euros
- ✓ Lycée : 1100 euros
- ✓ Lycée pro : 1200 euros



➤ Bilan financier

Apel Sainte-Marie La Grand Grange

l'association des parents d'élèves



Compte de résultat 2022/2023

A		B		D		E		F		G	
		APEL DE STE MARIE LA GRAND GRANGE									
COMPTÉ DE RESULTAT				DU 1ER AOUT 2022 AU 31 JUILLET 2023							
DEPENSES		ANNEE N		RECETTES				ANNEE N			
Cotisations versées		13 387,50		Cotisations reçues				18 262,00			
Actions 1 Opération Brioches		1 572,20		Actions 1 Opération Brioches				3 093,00			
Actions 2 Kits Scolaires		18 129,91		Actions 2 Kits Scolaires				21 142,00			
Actions 3 opération pizzas		1 701,00		Actions 3 opération pizzas				3 177,00			
Actions 4 Chocolats Pâques		670,25		Actions 4 Chocolats Pâques				1 724,50			
Action 5 soirée Chorale		1 195,87		Action 5 soirée Chorale				1 337,80			
Actions 6 Fête de l'Ecole		2 964,09		Actions 6 Fête de l'Ecole				3 958,60			
Actions 7 Pastorale		-		Actions 7 Pastorale							
Action 8 Partenariat		13 640,70		Action 8 Partenariat							
Cadeaux, Dons		-		Dons				-			
Subventions		-		Subventions				-			
Accueil des parents (portes ouvertes, Ag, ...)		688,74									
Fournitures administratives et affranchissements		56,97									
Entretien et réparation du matériel		-									
Frais de déplacements		-									
Assurances		-									
Frais bancaires		-		Produits financiers				-			
Achats de matériel durable		661,67									
TOTAL DEPENSES		54 668,90		TOTAL RECETTES				52 694,90			
		RESULTAT NET						-1 974,00			

➤ Votes

- ❖ Bilan moral
- ❖ Bilan financier

➤ Elections CA

❖ Départs

❖ 4 personnes

❖ Renouvellement mandats

❖ présidence, secrétaire, trésorier

❖ Candidatures et vote

❖ Nouveaux arrivants



**MERCI POUR VOTRE
ATTENTION**

