

LE POINT ECOLO'

Nos activités du trimestre



Les trois Reines de la journée !

**C'est aussi le club Eco école-collège !
Partager des moments tous ensemble
autour de jeux, des carrés potagers,
créer des objets recyclés, sensibiliser,
apprendre, comprendre et rigolez !**

Comment repartir sur une nouvelle année éco-responsable avec de nombreuses résolutions pour chacun de nos éco-citoyens, petits et grands ?

Rien de mieux qu'une bonne galette des rois de notre partenaire local Maison Réocreux 😊

Et pour continuer dans la joie et la bonne humeur, nous avons commencé cette nouvelle année en jouant tous ensemble autour du développement durable. Cela afin que nous puissions aborder avec les élèves les questions de l'empreinte carbone.



Jeux de sept familles éco-citoyennes ou jeux de société axés sur le développement durable, les élèves sont toujours curieux d'apprendre de nouvelles choses.





LE POINT ECOLO'



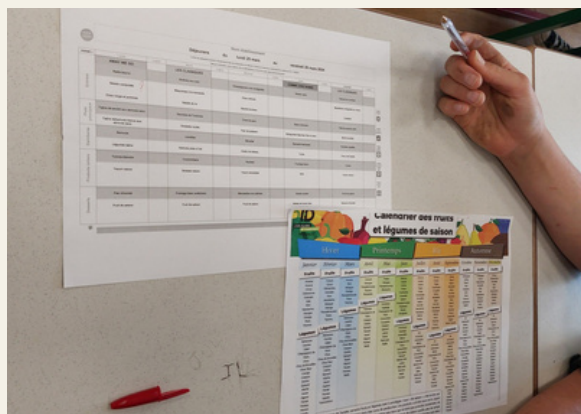
Un petit focus sur le club du "Bien Manger"

Les élèves prennent leur rôle très au sérieux, bien que le début d'année ait été un peu hésitant, par peur de se tromper ou de ne pas respecter la saisonnalité des fruits et légumes. Aujourd'hui, ils sont capables de faire de bonnes propositions à la cheffe Aline et même de proposer un menu complet, parfaitement en accord avec la saison !

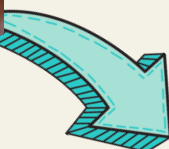
Bravo à ce petit groupe d'élèves et un grand merci à la cheffe Aline, qui nous accorde du temps malgré un emploi du temps bien chargé.



UNE SÉANCE DE TRAVAIL DU CLUB "BIEN MANGER"



Les mardis de 12h à 12h30





LE POINT ECOLO'

Petit point sur le tri dans nos mini-déchèteries ...

Le ramassage des papiers dans la cour est effectué une fois par semaine par les élèves. Le tri dans les boxes de recyclage se fait quant à lui une fois par mois dans les trois mini-déchèteries de l'établissement (lycée, collège et école).

Le tri ça ne s'arrête jamais !!

Bravo et merci aux élèves du club pour leur motivation et leur engagement !



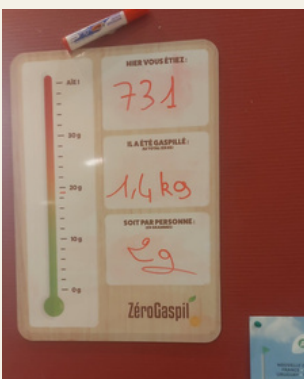
... et du côté cantine

Les élèves du club sont également très impliqués dans le tri au self et sont fiers de noter sur le tableau les bons chiffres du jour.

Le changement profond d'offrir à toute la communauté éducative des produits en circuit court, local et si possible bio, la mise en place du menu GPS (Goût Planète Santé) y contribue significativement.

Et il y a aussi notre partenariat avec Maison Réocreux pour le pain quotidien !

Tout cela, nous a permis de réduire le gaspillage alimentaire et celui du pain qui a baissé de moitié. Alors que l'année dernière, nous donnions encore deux sacs de 50 litres de pain par semaine à la ferme des Poules Rousses à Saint-Paul-en-Jarez, cette année, nous avons réduit à un sac de 20 litres par semaine, lequel est donné à Mme Cassé, professeur d'EPS pour ses chevaux.





LE POINT ECOLO'

Tous les élèves de l'école et du collège s'activent pour que notre projet "Green Space" puisse voir le jour.

Un groupe se charge de confectionner des coussins à partir de chutes de tissu, tandis qu'un autre s'affaire à terminer le fauteuil.

Un troisième groupe contemple le travail afin de vérifier que tout est en ordre.

Les élèves du primaire, aidés par les collégiens, finissent toutes les petites décorations.

Tout cela, en recyclant les matériaux pour leur donner une seconde vie.



RECYCLE
RECYCLE
RECYCLE
RECYCLE

Tous ensemble pour le club Eco !

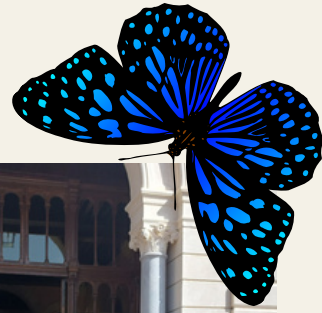


Réalisation de petits paniers pour ramasser les œufs de Pâques avec des gobelets recyclés



LE POINT ECOLO'

Plantation selon la méthode MIYAWAKI



Quelle joie quand nous avons annoncé aux élèves du club Eco école-collège que la mairie de Saint-Chamond les invitait à participer à une plantation selon la méthode Miyawaki dans le square situé Rue des 3 Frères. Ces plantations citoyennes ont une vocation pédagogique, recréer un espace de "micro-forêt urbaine" qui va évoluer de manière naturelle et qui favorisent une reconnexion à la nature pour de nombreuses personnes.



C'est donc ultra motivés que 26 élèves quittent Sainte-Marie à 11h30. À notre arrivée, nous avons divisé le groupe en deux afin que tout le monde puisse participer aux deux activités :

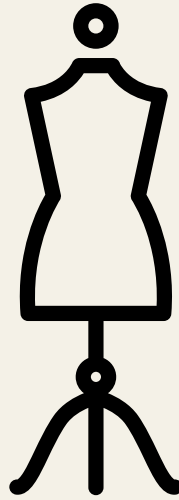
- un groupe avec Audrey, qui nous a expliqué l'intérêt de cette méthode de plantation
- un groupe avec l'équipe des espaces verts de la ville pour les plantations

Merci à M. Alamercery, délégué à la valorisation du patrimoine naturel pour l'invitation, et merci à Audrey et à toute l'équipe des espaces verts pour leur accueil, leur gentillesse et ce travail participatif.





LE POINT ECOLO'



THE SCOOP !! Une friperie solidaire se prépare à Sainte-Marie pour les collégiens et lycéens !

Les membres de la commission DD, des lycéens du BDL ainsi que des élèves du club Eco s'attellent tous les jours à trier, ranger et préparer la friperie solidaire qui aura lieu le **Jeudi 16 mai de 12h à 18h dans la cour d'honneur de l'établissement.**



On vous attend nombreux !