

➤ Ordre du jour

- Présentation de l'Apel (Du national et à ISMGG)
- Intervention Mr Chouvion présentation projet collège
- Bilan moral
- Bilan financier
- Vote
- Partenariats 2023-2024
- Renouvellement CA

➤ L'Apel en France



- Plus importante association de parents d'élèves (990 000 familles adhérentes).
- Seule association reconnue par l'enseignement catholique.

➤ Rôle de l'Apel

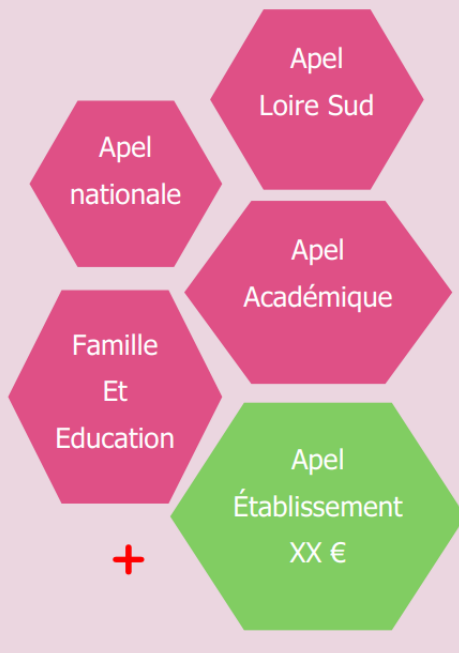
- Représenter les parents au sein des institutions.
- S'impliquer dans la vie des établissements.
- Soutenir les parents dans leur tâche éducative.
- Défendre la liberté du choix de l'enseignement catholique et de l'école



➤ A quoi sert votre cotisation de 24 euros ?

Combien ? 17,50€

Reversé à l'Apel Loire Sud
Pour bénéficier
des services des
différents échelons



Services :

***revue Famille et Education** :
magazine de l'APEL

*site www.apel.fr

***accueil téléphonique** avec des
conseillers, éducateurs,
psychologues 01 46 90 09 60

***ICF** : information conseil aux
familles sur l'orientation

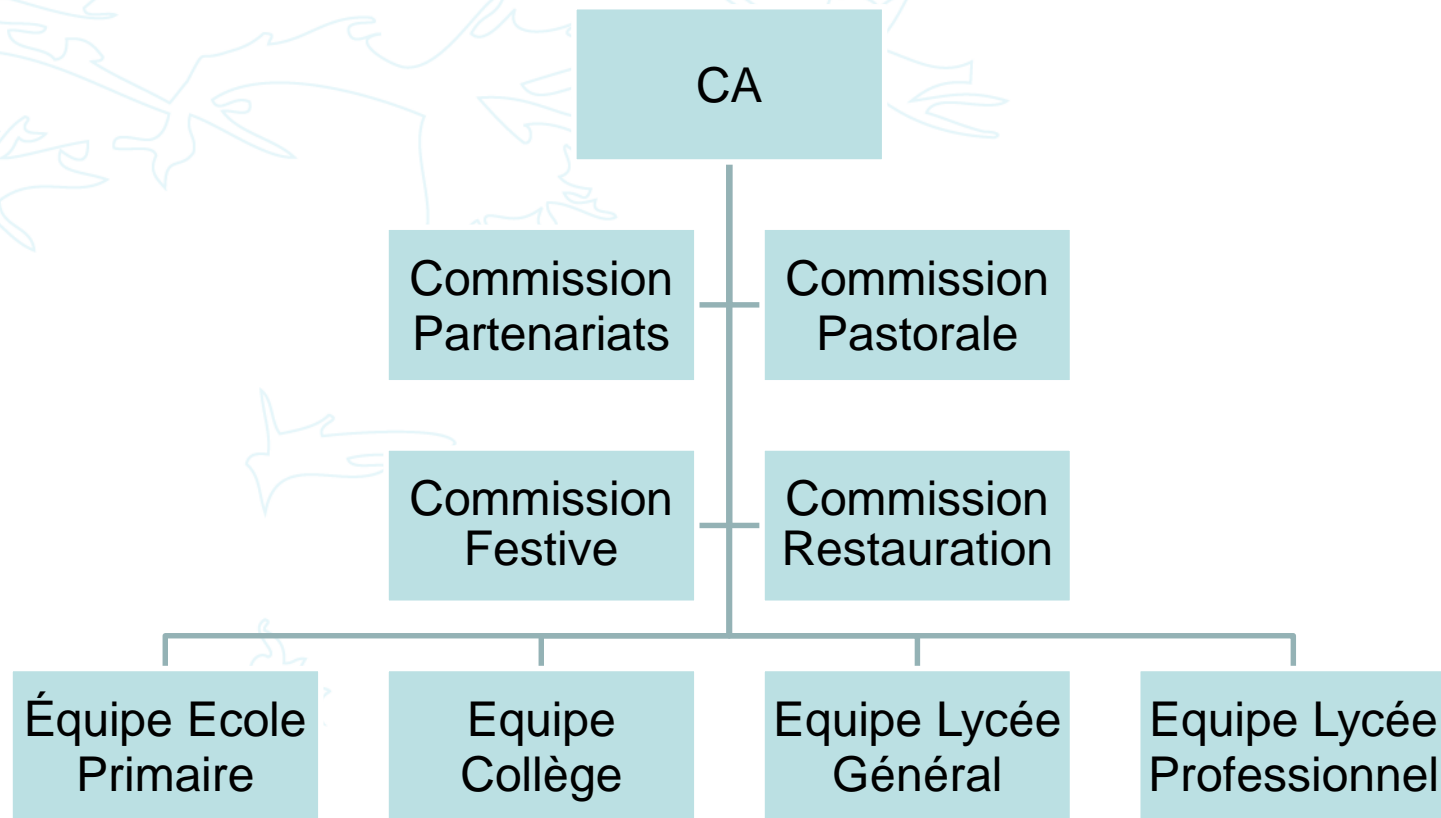
Reste à l'Apel ISMGG
6,50 euros pour les
actions internes

Présentation projet collège classes de 4èmes

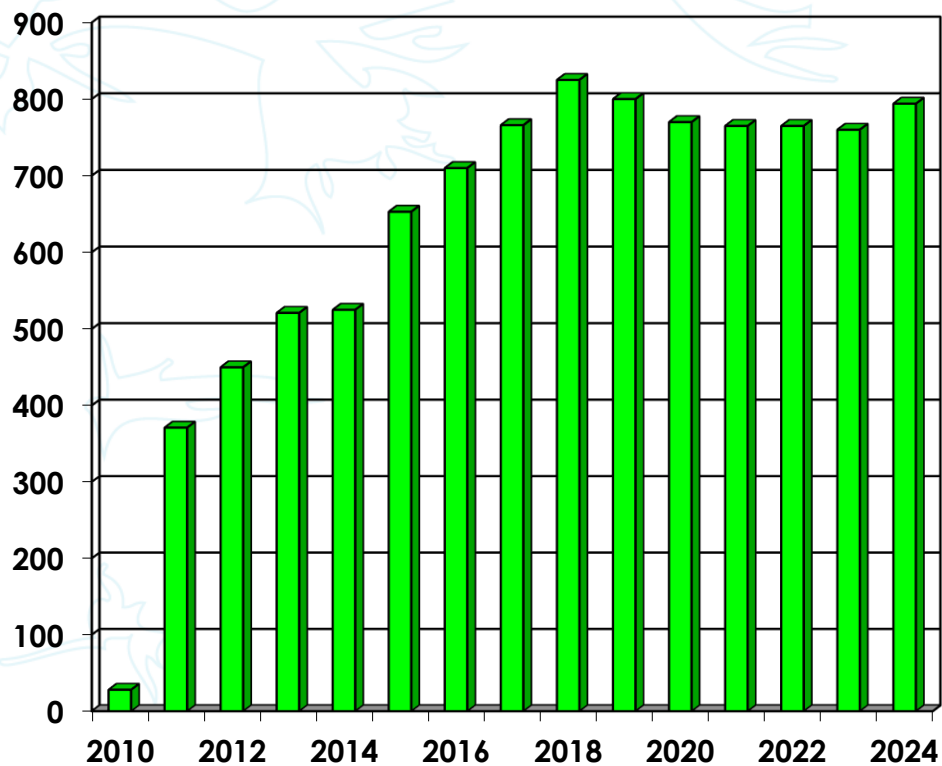
Mr Chouvion

- **APEL ISMGG**
- **Bilan moral**

- Organisation APEL : 15 personnes pour un établissement de 2000 élèves



➤ Adhérents APEL : 794



■ familles adhérentes

Apel Sainte Marie la Grand Grange

l'association des parents d'élèves



- Nbre d'enfants par unité pédagogique dont les parents sont adhérents

UNITE	Nbre d'élèves adhérents	Nbre d'élèves non adhérents	TOTAL
Lycée pro	93	95	188
Lycée général	188	193	381
Collège	601	548	1149
Ecole	154	146	300
TOTAL	1036	982	2018

➤ L'Apel de l'ISMGG

Nos missions :

- Créer du lien entre les familles.
- Participer à l'animation : journée de rentrée, portes ouvertes...
- Participer à la vie de l'établissement : conseil du collège, conseil de classe, de niveau, accompagnement des parents correspondants...
- Représenter les parents auprès de l'institution : conseil de discipline,...
- Offrir des services pratiques aux familles : Kits scolaires, operation chocolats, pizzas...
- Soutenir des projets sur proposition de professeurs, parents ou élèves (partenariats).

➤ PARTENARIATS sur l'année 2023/2024

- ✓ Primaire : 2526 euros, soit 8,4 euros par élève
- ✓ Collège : 5725 euros, soit 5,2 euros par élève
- ✓ Lycée : 2505 euros soit 6,6 euros par élève
- ✓ Lycée pro : 842 euros soit 5 euros par élève
- ✓ Pastorale : 1000 euros

- ✓ Budget total 12600 euros

➤ Bilan financier 2023/2024

Apel Sainte Marie la Grand Grange

l'association des parents d'élèves



Compte de résultat 2023/2024

COMPTE DE RESULTAT DU 1ER AOUT 2023 AU 31 JUILLET 2024

DEPENSES	ANNEE N	ANNEE N-1	RECETTES	ANNEE N	ANNEE N-1
Cotisations versées à APPEL LOIRE SUD	13 370,00		Cotisations reçues de ISMGG	18 055,00	
Actions 1 Opération Chocolats Noel	1 537,30		Actions 1 Opération Chocolats Noel	2 637,00	
Actions 2 Kits Scolaires	12 981,04		Actions 2 Kits Scolaires	15 844,00	
Actions 3 opération pizzas Février 24	1 712,98		Actions 3 opération pizzas Février 24	3 292,00	
Actions 4 Chocolats Pâques	-		Actions 4 Chocolats Pâques	-	
Action 5 soirée Chorale	931,24		Action 5 soirée Chorale	2 584,43	
Actions 6 Fête de l'Ecole	3 262,32		Actions 6 Fête de l'Ecole	5 110,00	
Actions 7 Pastorale	-		Actions 7 Pastorale		
Action 8 Partenariat	12 599,95		Action 8 Partenariat		
Cadeaux, Dons	300,48		Dons	-	
Subventions	-		Location matériel	20,00	
Accueil des parents (portes ouvertes, Ag, ...)	476,66				
Fournitures administratives et affranchissements	12,88				
Entretien et réparation du matériel	-				
Frais de déplacements	-				
Assurances	-				
Frais bancaires	-		Produits financiers	-	
Achats de matériel durable	39,90				
TOTAL DEPENSES	47 224,75	-	TOTAL RECETTES	47 542,43	-
	RESULTAT NET			317,68	

➤ Prévisionnel 2024/2025

Budget prévisionnel

BUDGET PREVISIONNEL N+1					
DEPENSES	ANNEE N	BUDGET N+1	RECETTES	ANNEE N	BUDGET N+1
Cotisations versées	13 370,00	13895,00	Cotisations reçues	18 055,00	19 056,00
Actions 1 Opération Chocolats Noel	1537,30	1500,00	Actions 1 Opération Chocolats Noel	2 637,00	2 700,00
Actions 2 Kits Scolaires	12 981,04	13000,00	Actions 2 Kits Scolaires	15 844,00	16 000,00
Actions 3 opération pizzas Février 24	1712,98	1800,00	Actions 3 opération pizzas Février 24	3 292,00	3 300,00
Actions 4 Chocolats Pâques	-		Actions 4 Chocolats Pâques	-	
Action 5 soirée Chorale	931,24	1000,00	Action 5 soirée Chorale	2 584,43	2 600,00
Actions 6 Fête de l'Ecole	3 262,32	3500,00	Actions 6 Fête de l'Ecole	5 110,00	5 200,00
Actions 7 Pastorale	-	1000,00	Actions 7 Pastorale		
Action 8 Partenariat	12 599,95	13000,00	Action 8 Partenariat		
Cadeaux, Dons	300,48	300,00	Dons	-	
Subventions	-		Subventions		
Accueil des parents (portes ouvertes, Ag, ...)	476,66	600,00			
Fournitures administratives et affranchissements	12,88	30,00			
Entretien et réparation du matériel	-				
Frais de déplacements	-				
Assurances	-				
Frais bancaires	-		Produits financiers	-	
Achats de matériel durable	39,90	500,00			
TOTAL DEPENSES	47 224,75 	50 125,00	TOTAL RECETTES	47 522,43	48 856,00
		RESULTAT NET BUDGET N+1			-1 269,00

➤ Votes

- ❖ Bilan moral
- ❖ Bilan financier

➤ Elections CA

❖ Départs

- ❖ Mme Sigel, Mme Di Bin, Mr Zebo

❖ Renouvellement mandats

- ❖ présidence, secrétaire, trésorier et adjoints

❖ Candidatures et vote

- ❖ Nouveaux arrivants



**MERCI POUR VOTRE
ATTENTION**

